

પી.એમ. સુર્ય ઘર ૨૦૨૪ મફત વીજળી યોજના



Subsidy for residential households

Rs. 30,000/- per kW up to 2 kW

Rs. 18,000/- per kW for additional capacity up to 3 kW

Total Subsidy for systems larger than 3 kW capped at Rs 78,000

Suitable Rooftop Solar Plant Capacity for households

Average Monthly Electricity Consumption (units)	Suitable Rooftop Solar Plant Capacity
0-150	1 – 2 kW
150-300	2 – 3 kW
>300	Above 3 kW

Subsidy for Group Housing Society/ Resident Welfare Association (GHS/RWA)

Rs. 18,000 per kW for common facilities, including EV charging, up to 500 kW capacity (@3 kW per house) with the upper limit being inclusive of individual rooftop plants installed by individual residents in the GHS/RWA

Online Applications may be submitted on the National Portal at <https://pmsuryaghar.gov.in>

Note: For detailed information, scheme guidelines may be referred.



સોલાર એટલે બચત અને હવે સોલાર બનશે

આવડક

આવી રહી છે સોલાર પર સબસીડી

૧ કરોડ ઘર ઉપર સોલર ના આપણે ભાગીદાર બનીએ.

૧ કિલો વોટ માટે
રૂા. ૩૦,૦૦૦ સબસીડી

૨ કિલો વોટ માટે
રૂા. ૬૦,૦૦૦ સબસીડી

૩ થી ૧૦ કિલો વોટ માટે
રૂા. ૭૮,૦૦૦ સબસીડી

રેસીડેન્સ સોસાયટીના કોમન મીટર માટે સોલાર પેનલ

રૂા. ૧૮,૦૦૦/- પર કી.વો. - ૫૦૦ કિલોવોટ સુધી

આજે જ લગાવો આપણી છત પર સોલાર સિસ્ટમ ભારતની વિશ્વસનીય કંપની સાથે & પર્યાવરણનું જતન કરીએ.

1st Floor, Om Building, Above Amin Motors,
Nr. Chetak Petrol Pump, Santram Mandir Road,
Nadiad 387001, Gujarat, Bharat (INDIA)

Sales +918780205835
Support +918758614088



vertexnad@gmail.com, www.vertexgroupco.com





सत्यमेव जयते
Energy and Petrochemicals
Department
Government of Gujarat



Highlights of

Gujarat Renewable Energy Policy

2023



Key policy initiatives

No capacity restriction for setting up of RE projects with respect to the consumer's contracted demand.

Introduced Green Power Supply - 100% renewable energy supply on consumer requisition at Green Power Supply Tariff as determined by GERC from time to time.

Option of net metering or gross metering available for rooftop projects.

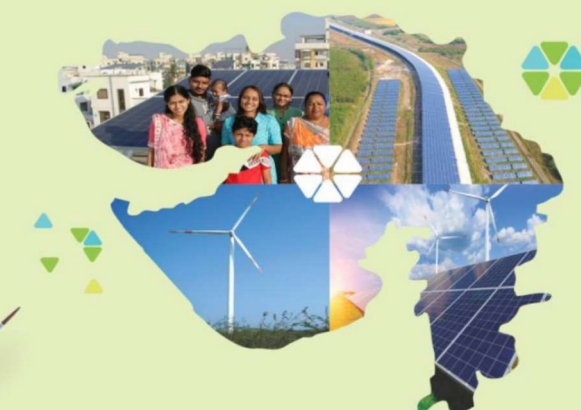
Small scale Wind projects can be installed by consumers on rooftops.

The settlement of renewable energy against consumer's consumption shall be carried out on billing cycle basis.

Energy banking facility on billing cycle basis shall be allowed upon payment of applicable banking charges as determined by GERC from time to time.

The policy aims to facilitate WTG manufacturers and RE developers to install prototype WTGs.

The repowering of wind turbine generators will be promoted.



Conversion of existing or under-construction standalone wind or solar power plants into hybrid projects is allowed.

The policy promotes RE parks which includes solar park, wind park and hybrid park. The RE project may be setup on private land, or government waste land allotted by the Revenue Department / state nodal agency.

No banking charges shall be applicable on solar power consumed by Residential consumers.



State Government may allocate government waste land at concessional rates to RE projects supplying power to the distribution licensee for the consumers of Gujarat.

Cross-subsidy surcharge and additional surcharge shall not be applicable to captive power projects as per Electricity Rules 2005.

DISCOMs may procure power at pre-fixed levelized tariff without competitive bidding process from solar projects up to 4 MW capacity and from wind project up to 10 MW capacity.

Power can be exported out of Gujarat through ISTS connected projects in accordance with applicable rules and regulations of central govt/ CERC.





“

In the midst of this global brainstorming on climate change, on behalf of India,
I would like to present five nectar elements, Panchamrit,
to deal with this challenge.

Shri Narendra Modi
Hon'ble Prime Minister

”



सत्यमेव जयते
**Energy and Petrochemicals
Department**
Government of Gujarat

This document only features policy highlights. For the detailed policy, please visit our website: guj-epd.gujarat.gov.in



Highlights of Gujarat Renewable Energy Policy 2023

A comprehensive RE policy that covers all major renewables and encourages setting up of renewable generation projects based on **Wind, Solar and Wind-Solar Hybrid technologies.**

Policy operative period: upto 2028 or till notification of new policy, whichever is earlier.



Projects covered -Ground mounted solar, Roof top solar, Floating solar, Canal top solar, wind, rooftop wind and wind-solar hybrid projects.

The policy aims to **achieve 50% target of RE capacity by 2030.**

Anticipated investments would be around **Rs. 5 lakh crores.**

Land utilization would be approximately **4,00,000 acres.**

State's potential of **36 GW of solar & 143 GW wind capacity would be harnessed.**

The benefits under policy will be applicable for a period of **25 years from the date of commissioning or the lifespan of the RE project.**

RE projects can be set up for captive use, third party sale or sale to DISCOMs.

GEDA shall act as the State Nodal Agency (SNA).



વડાપ્રધાન શ્રી નરેન્દ્રભાઈ મોદીએ આપેલા ગ્રીન ગ્રોથના સંકલ્પને સાકાર કરવાની દિશામાં
મુખ્યમંત્રી શ્રી ભૂપેન્દ્ર પટેલનું એક નક્કર કદમ

ઊર્જા સુરક્ષા સુનિશ્ચિત કરી રાજ્યના આર્થિક વિકાસને વેગ આપવા સાથે રાજ્યમાં કાર્બન ફુટપ્રિન્ટમાં ઘટાડો કરીને
દેશના નેટ ઝીરો એમિશનના લક્ષ્યાંક પૂર્તિ માટે સહભાગી થવાનો આ

નીતિનો ઉદ્દેશ

- રાજ્યની અંદાજિત ૩૬ GW (ગીગાવોટ) સોલર અને ૧૪૩ GW (ગીગાવોટ) વિન્ડ ક્ષમતાનો ઉપયોગ કરાશે.
- ૨૦૨૩ સુધીમાં રાજ્ય સમગ્ર વીજ ઉત્પાદનનો ૫૦ ટકા હિસ્સો રિન્યુએબલ એનર્જી દ્વારા પ્રાપ્ત કરવાની નેમ
- સોલાર, વિન્ડ તથા હાઇબ્રીડ પ્રોજેક્ટ માટે કેપેસિટી નિયંત્રણો દૂર કરાયાં

આ પોલિસી વિન્ડ, સોલાર અને હાઇબ્રીડ ટેકનોલોજી પર આધારિત રિન્યુએબલ જનરેશન પ્રોજેક્ટસની સ્થાપનાને પ્રોત્સાહિત કરનારી અને વ્યાપકપણે રિન્યુએબલ એનર્જીના મુખ્ય સ્ત્રોતોને આવરી લેતી આગવી પોલીસી છે.

એટલું જ નહીં, આ પોલીસી અંતર્ગત ગ્રાઉન્ડ માઉન્ટેડ સોલાર, ફ્લોટિંગ સોલાર, ફ્લોટિંગ સોલાર, કેનાલ ટોપ સોલાર અને વિન્ડ, ફ્લોટિંગ વિન્ડ અને વિન્ડ-સોલાર હાઇબ્રીડ પ્રોજેક્ટસને આવરી લેવામાં આવશે.

મુખ્યમંત્રીશ્રીએ જાહેર કરેલી આ પોલીસીનો ઓપરેશનલ સમયગાળો નવી પોલીસી જાહેર થતાં સુધીનો કે ૨૦૨૮ સુધીનો રાખવામાં આવ્યો છે.

ગુજરાત રિન્યુએબલ એનર્જી પોલીસી - ૨૦૨૩ ની મુખ્ય આકર્ષક બાબતો અને જોગવાઈઓ આ મુજબ છે :-

- કન્ઝયુમરની કોન્ટ્રાક્ટ ડિમાન્ડના સંદર્ભમાં RE પ્રોજેક્ટસ સ્થાપવા માટે કેપેસિટી પર કોઈ નિયંત્રણો નથી.
- કન્ઝયુમરના વપરાશ સામે RE પાવર સેટલમેન્ટ, બિલિંગ સાયકલના આધારે હાથ ધરવામાં આવશે.
- ગ્રીન પાવર સપ્લાય - ગુજરાત વીજ નિયમન પંચ-GERC દ્વારા સમયાંતરે નિર્ધારિત ગ્રીન પાવર સપ્લાય ટેરિફ પર ગ્રાહકની વિનંતી પર 100 % RE ઊર્જા સપ્લાય.
- ફ્લોટિંગ પ્રોજેક્ટસ માટે નેટ મીટરીંગ અથવા ગ્રોસ મીટરીંગનો વિકલ્પ ઉપલબ્ધ છે.
- નાના પાયે ફ્લોટિંગ વિન્ડ પ્રોજેક્ટ્સ કન્ઝયુમર દ્વારા સ્થાપિત કરી શકશે.
- પોલિસી વિન્ડ ટર્બાઇન જનરેટર-WTG ઉત્પાદકો અને RE ડેવલપર્સને પ્રોટોટાઇપ WTGs ઇન્સ્ટોલ કરવા માટે સુવિધા આપશે.
- આ પોલિસી જે RE પાર્કને પ્રોત્સાહન આપે છે તેમાં સોલાર પાર્ક, વિન્ડ પાર્ક અને હાઇબ્રિડ પાર્કનો સમાવેશ થાય છે.
- નહેરો, નદીઓ પર ફ્લોટિંગ સૌર પ્રોજેક્ટ વિકસાવી શકાશે.
- કેપ્ટિવ પાવર પ્રોજેક્ટ પર કોસ-સબસિડી સરચાર્જ અને વધારાનો સરચાર્જ લાગુ થશે નહીં.

ગુજરાત વડાપ્રધાનશ્રીના માર્ગદર્શનમાં સોલાર, વિન્ડ, હાઇબ્રીડ જેવાં ગ્રીન એનર્જીનાં ક્ષેત્રોમાં નીતિ નિર્ધારિત વિકાસ દ્વારા અગ્રણી રાજ્ય બન્યું છે. મુખ્યમંત્રી શ્રી ભૂપેન્દ્ર પટેલનાં નેતૃત્વમાં રાજ્ય સરકારે રજુ કરેલા વિકાસના પંચ સ્તંભ આધારિત બજેટમાં ગ્રીન ગ્રોથને એક મહત્વપૂર્ણ સ્તંભ ગણ્યો છે.